

Nachfrage nach Leiharbeit wird ab 2009 zunehmen

Die Latur Group ist optimistisch: In den Köpfen der Experten bei der Latur Group mit Standorten in Braunau, Burghausen, Ried und Salzburg ist die Krise eigentlich schon vorbei: Hier wird für den nächsten Aufschwung geplant – und der kommt sicher und wird vor allem der Leiharbeitsbranche einen kräftigen Schub bringen.

„Ende 2009 wird Leihpersonal wieder gebraucht“ bringen es die beiden Geschäftsführer Gerhard Bittner und Manfred Marsch auf den Punkt. „In der Krise haben fast alle Unternehmen den Personalpool abgebaut. Bei vielen so weit, dass eigentlich keine Luft mehr da ist, um mehr als nur das Notwendigste im laufenden Betrieb zu machen.“ Wenn die Nachfra-

ge also auch nur ein kleines bisschen anziehe, werde sofort zusätzliches Personal gebraucht.

„Und das werden die Unternehmen in erster Linie über die Arbeitskräfteüberlasser rekrutieren“, weiß Marsch, „erstens, weil sie so flexibel bleiben und zweitens, weil sie am Anfang des Aufschwungs mit der Aufnahme neuen Personals sicherlich vorsichtig bleiben werden.“ Gerhard Bittner illustriert mit einem Beispiel: „Firmen, die vor der Krise 400 Beschäftigte hatten, haben jetzt 300 oder weniger. Zieht die Nachfrage wieder an, werden die zusätzlichen Arbeitskräfte über Personal-leasing hereingeholt.“

Zwei große Vorteile für Unternehmen

Erstens: Der zusätzliche Personalbedarf kann – zumindest über kompetente Personalleasing-Anbieter wie die Latur Group – schnell und sicher gedeckt werden. „Die La-

turo Group als regional verankerter Dienstleister kennt die Märkte und den konkreten Bedarf sehr genau – so können wir die gewünschten und gefragten Kompetenzen meistens auch punktgenau zur Verfügung stellen.“

Zweitens: Die Flexibilität bleibt erhalten, man kann schneller auf die Marktschwankungen reagieren. Dabei hilft Latur Group aber auch mit der Tochterfirma P-LOG in Mattighofen und Moosham, die sogar eine Just-in-time-Lohnfertigung anbietet: „Hier haben wir eine hochqualifizierte Stamm-Belegschaft und können zusätzlich auch gute Leute einsetzen, wenn sie gerade keinen Einsatz haben.“ Latur-Kunden decken über das bewährte und verlässliche Team bei P-LOG gerne Auftragsspitzen ab. Außerdem werden bei P-LOG an die Bedürfnisse der regionalen Wirtschaft angepasste Ausbildungen von der Lehrlingsausbildung bis zur Qualifizierung durchgeführt.

Trend zu mehr Qualifikation

Hier orten die beiden Experten auch den nächsten Trend: „Wir glauben, dass die Nachfrage nach gut qualifizierten Leiharbeitnehmern stark ansteigen wird.“ Gerhard Bittner erläutert: „Ein Maschinenbediener muss heute zumindest EDV-Grundkenntnisse besitzen, weil immer mehr Aufgaben über den PC laufen. Wer da erst angelernt werden muss, der wird künftig weniger Chancen haben.“

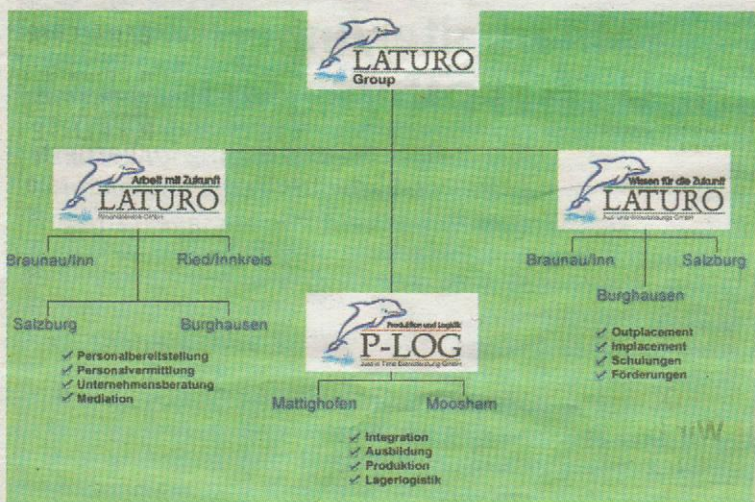
Deshalb raten Marsch und Bittner auch, die jetzige Krise zur Aus- und Weiterbildung zu nutzen. In den Standorten der Latur Group wird jede/r Bewerber/in individuell beraten und bekommt konkrete Möglich-

keiten aufgezeigt. „Da wir ständig im engen Kontakt mit unseren Kunden sind, kennen wir den Bedarf sehr genau, betont Bittner, „und weil wir auf der anderen Seite auch z.B. mit dem AMS kooperieren, wissen Bewerber dann konkret, welche Kurse sinnvoll sind, um beim nächsten Aufschwung wirklich vorne mit dabei zu sein.“

Fact-Sheet Latur Group

Bei der Latur Group dreht sich alles um das Thema Arbeit. Es werden in 3 Bereichen Dienstleistungen erbracht:

- Die Latur Personalservice GmbH befasst sich mit Personalbereitstellung und –vermittlung, mit der Beratung vor allem in den Bereichen Personalentwicklung, Veränderungsmanagement, Qualifizierung, Mediation.
- Die Latur Aus- und Weiterbildungs GmbH berät, begleitet und führt durch: Outplacement, Impacement, Schulungen und Förderungen.
- Die P-Log Just-in Time DienstleistungsGmbH ist ein moderner Produktions- und Lagerlogistikbetrieb, der auch zur Integration von Menschen in den Arbeitsprozess sowie Fort- und Ausbildungsmaßnahmen dient. Grafik: LaturGroup



Ihre Ansprechpartner:
Gerhard Bittner
 Gründer, Geschäftsführer
 Tel. 07722 / 22 3 99-0
Manfred Marsch
 Gründer, Geschäftsführer
 Tel. 07722 / 22 3 99-0